

catalogue



Adapter votre vêtement à votre handicap



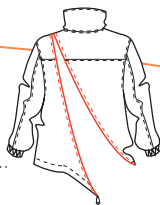
Nous réalisons ces adaptations sur tous les types de vêtements

Les systèmes de fermetures (glissières, velcro, pressions, crochets, gallon) sont choisis par le client à la commande.

Adaptation N°1

Permet l'enfilage par le devant des chemises de nuit, robes, chemisiers, blousons, manteaux...

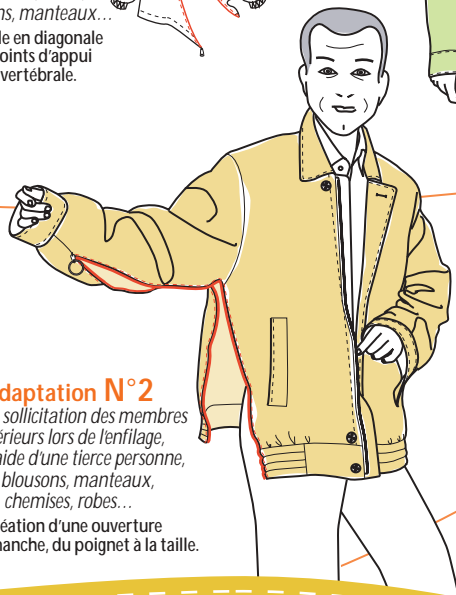
- Fermeture dorsale en diagonale afin d'éviter les points d'appui sur la colonne vertébrale.



Adaptation N°2

Évite la sollicitation des membres supérieurs lors de l'enfilage, avec l'aide d'une tierce personne, de blousons, manteaux, chemises, robes...

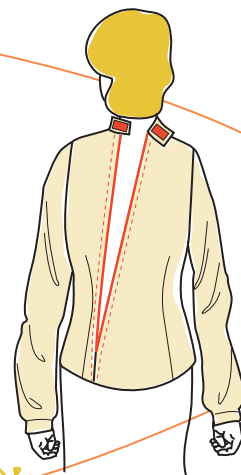
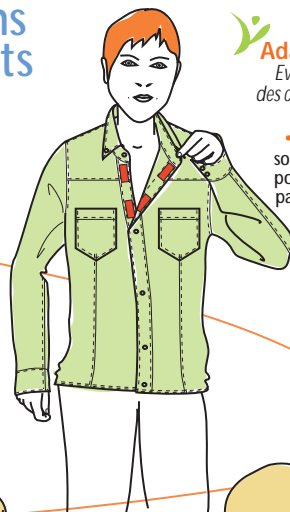
- Création d'une ouverture sous la manche, du poignet à la taille.



Adaptation N°3

Évite le boutonnage des chemises, chemisiers, manteaux...

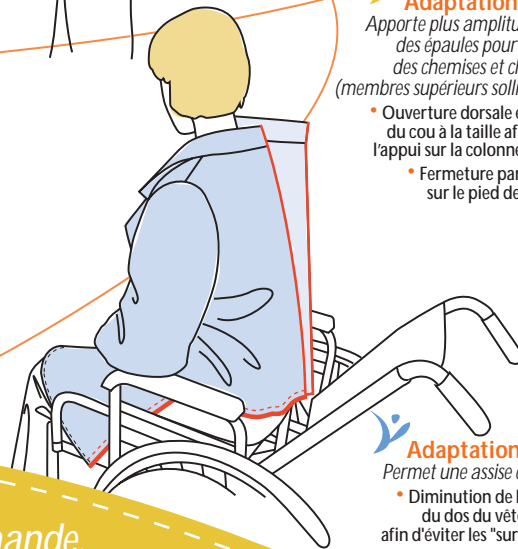
- Pose de velcros sous la boutonnure pour une fermeture par simple pression.



Adaptation N°4

Apporte plus d'amplitude au niveau des épaules pour l'enfilage des chemises et chemisiers (membres supérieurs sollicités au minima).

- Ouverture dorsale en diagonale du cou à la taille afin d'éviter l'appui sur la colonne vertébrale.
- Fermeture par velcro sur le pied de col.



Adaptation N°5

Permet une assise confortable.

- Diminution de la hauteur du dos du vêtement afin d'éviter les "sur épaisseurs".
- Fermeture dorsale par velcro ou glissière.

D'autres adaptations spécifiques sont réalisables à la demande.

Adaptation N°6

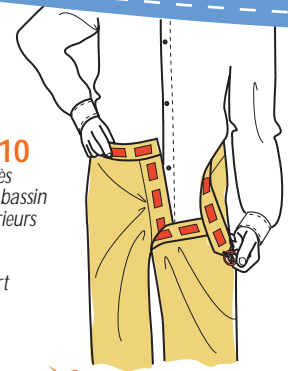
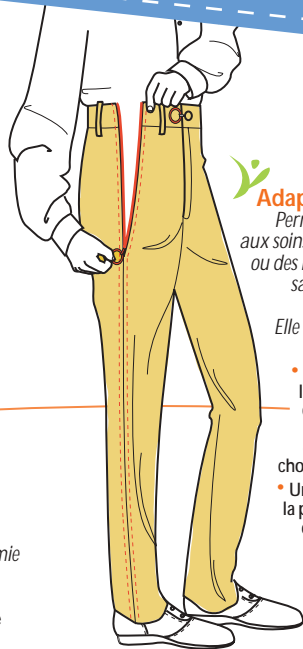
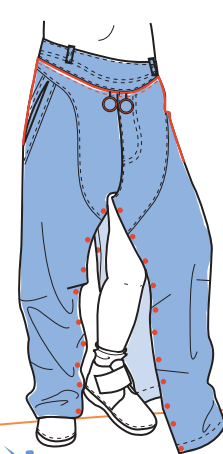
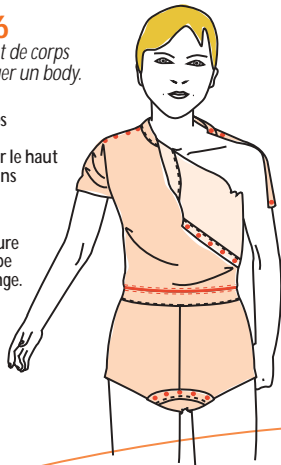
Technique associant un maillot de corps avec une culotte afin de constituer un body.

Maillot :

- Création d'ouvertures au niveau des épaules afin de permettre l'enfilage par le haut et faciliter l'accès des soins au niveau du buste.

Culotte :

- Création d'une ouverture au niveau de l'entrejambe afin d'avoir accès au change.



Adaptation N°10

Permet d'avoir accès aux soins au niveau du bassin ou des membres supérieurs sans manipuler le patient.

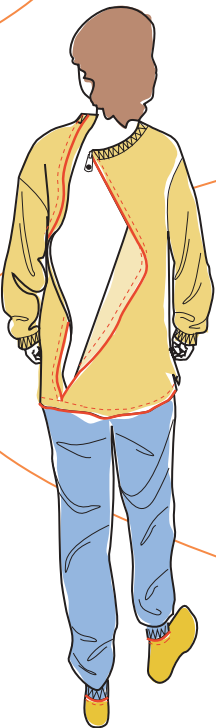
Elle évite le transfert fauteuil / lit.

- Ouverture sur le ou les côtés du pantalon, la hauteur ce celle-ci est choisie par le client.
- Un anneau facilite la prise du curseur de la glissière.

Adaptation N°7

Consiste à associer deux vêtements afin d'empêcher la personne de se déshabiller et d'avoir accès à son change seule.

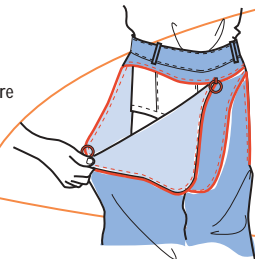
- Condamnation de la patte de boutonnage devant.
- Ouverture dorsale en diagonale afin d'éviter les points d'appui sur la colonne vertébrale.
- Pose d'une sous patte sous la glissière pour protéger la peau.
- Des chaussettes peuvent être cousues avec le pantalon.



Adaptation N°8

Facilite l'accès aux soins et le passage aux toilettes. Elle permet de préserver l'autonomie et l'intimité de la personne.

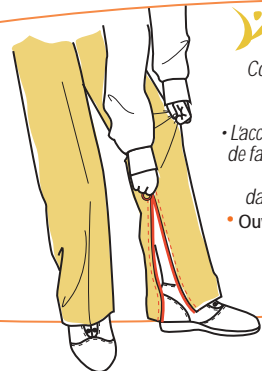
- Création d'une ouverture totale au niveau de l'entrejambe avec système de fermeture par boutons pression.



Adaptation N°9

Facilite l'accès aux soins et le passage aux toilettes. Elle permet de préserver l'autonomie et l'intimité de la personne.

- Création d'une ouverture maximale sur le devant du pantalon en gardant son maintien au niveau de la ceinture (peut être adaptée sur l'arrière).



Adaptation N°11

Consiste à remplacer la braguette par du velcro pour préserver l'autonomie et l'intimité de la personne.

- Ouverture maximale jusqu'à l'entrejambe afin d'avoir plus d'amplitude pour l'usage d'un "pistolet".

Adaptation N°12

Consiste à créer une ouverture en bas du pantalon pour faciliter :

- Accès à la poche urinaire en évitant de faire appel à une tierce personne
 - Lenfilage du vêtement dans le cas d'un appareillage...
- Ouverture intérieure ou extérieure (suivant la demande) avec anneau pour faciliter la prise du curseur.

Vêtifuté adapte votre vêtement à votre handicap...

- **Transformer** des vêtements de nuit comme de jour
- **Modifier** les systèmes d'enfilage
- **Créer** de nouvelles ouvertures facilitant les soins et les actes de la vie quotidienne
- **Adapter** les systèmes de fermeture au handicap
- **Déplacer** les poches afin d'en faciliter l'usage
- **Condamner** les ouvertures ou associer plusieurs vêtements afin de résoudre les problèmes d'hygiène et de sécurité

... dans le cadre d'un service complet et à la demande : devis - petites séries - retouches - confection



"Pour moi le vrai bonheur, c'est de pouvoir continuer à choisir mes vêtements dans le prêt-à-porter comme mes amies. Adieu tee shirts amples et joggings qui étaient mes seuls vêtements."

Jeanne, 71 ans souffre d'une polyarthrite qui la fait énormément souffrir. S'habiller représentait pour elle une véritable épreuve. Son aide à domicile et son infirmière lui ont fait connaître Vêtifuté. Sur leurs conseils, Vêtifuté a adapté les systèmes d'enfilage de ses vêtements, ce qui lui permet aujourd'hui d'être habillée rapidement et sans souffrance.

Faciliter le travail des soignants tout en limitant la souffrance de la personne

L'action de Vêtifuté s'effectue, en liaison avec les professionnels et les organismes de santé, en vue d'améliorer les conditions de vie, de faciliter les soins et de répondre efficacement aux situations de handicap.

Ils soutiennent Vêtifuté



CAISSE D'ÉPARGNE
CENTRE-VAL DE LOIRE



S'habiller dans le prêt à porter c'est encore possible

Quelle soit le handicap, Vêtifuté recherche la technique la mieux adaptée afin de limiter les situations de dépendance et d'apporter confort et autonomie à toutes celles et ceux qui souffrent dans leur corps.



Association Loi 1901
10, rue du 11 Novembre
37600 LOCHES
Tél. / Fax : 02 47 59 47 78
E-mail : vetifute@wanadoo.fr